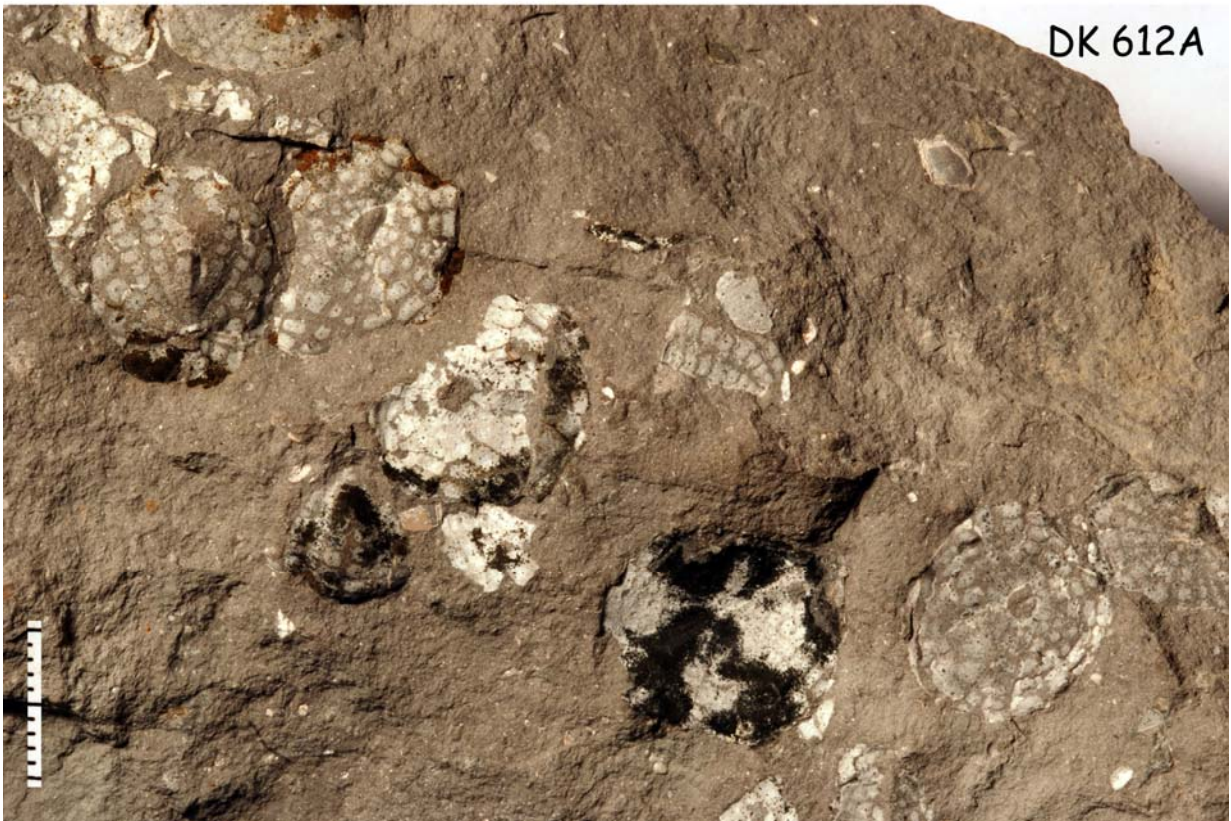


Evaluering af DK 612 - Masseforekomst af irregulære søpindsvin i Selandien (Paleocæn) Kerteminde Mergel

Finder: Peter Mortensen, Ørnevej 39, 5210 Odense NV

Findested: Grusgrav ved Gundstrup på NØ Fyn

DK 612



DK 612A

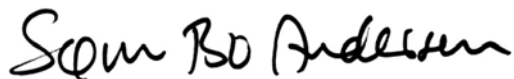
Fotografi: Sten L. Jakobsen, SNM (Geologisk Museum).

Beskrivelse: DK 612 er en 20-25 cm stor blok af den paleocæne Kerteminde Mergel. Bloktypen er efter findestedet i samler- og forskerkredse uofficielt blevet kaldt "Gundstrup-blokke". I blokken sidder aftryk af mindst et dusin irregulære søpindsvin, som formodentlig afspejler ét oprindeligt lag/niveau i mergelen. Skallerne er fragmenterede og sammentrykte i forskellig grad. Det ser ud til, at den oprindelige skal har været nogenlunde høj i forhold til længde-bredde, det ser ud til, at mundåbningen ligger noget foran midten af undersiden, og det ser ud til, at oversiden/toppen af skallen har været udformet med petaloide (udvidede og lidt forsænkede) ambulacralfelter. Ud fra det foreliggende billedmateriale er det mig ikke muligt at slægts- eller artsbestemme fossilerne. Men fossilerne fortjener at blive undersøgt nærmere, eventuelt med udstøbning af aftryk mv. Med hensyn til den geologiske alder af Gundstrup-blokkene og spørgsmålet om sammenhængen mellem Lellinge Grønsand og Kerteminde Mergel, ser det ud til, at Lellinge Grønsand både lateralt og vertikalt går over i Kerteminde Mergel (pers.medd. Erik Thomsen, 2010). Så der er altså både en tidsmæssig og en faciesmæssig variation, så kun coccolithundersøgelser på virkelig velbevaret materiale kan afsløre helt nøjagtigt i hvilken biozone, man befinder sig.

Bedømmelse: DK612 er efter min opfattelse interessant fordi den bringer yderligere diversitet til den ellers kun meget lidt kendte søpindsvinefauna fra denne del af Danmarks Paleocæn (Selandien), og måske vil de ovennævnte ønskede nærmere studier bringe os i nærheden af en identifikation, så det er **vigtigt at sikre alt godt materiale.**

Litteratur/web-henvisning: www.geolsba.dk/echinoids/listeTertiaer.html

Med venlig hilsen



Søren Bo Andersen, sba@geo.au.dk
Geologisk konservator, palæontolog
Geologisk Institut, Aarhus Universitet